



Carico | Load | Charge | Last



Calcestruzzo C20/25
Concrete C20/25
Beton C20/25
Beton C20/25



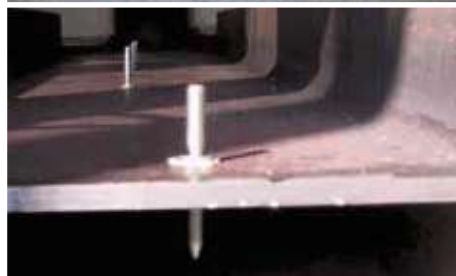
Acciaio
Steel
Acier
Stahl

CARICO. Il carico consigliato a trazione e taglio per una penetrazione minima di 25÷27 mm in calcestruzzo classe C 20/25 è per un singolo fissaggio di kN 0,4 (40 Kg). Minimo n° 5 fissaggi per linea. Per fissaggio su acciaio si consiglia l'utilizzo di chiodi con lunghezza totale di 20 mm. Con spessori di acciaio tra minimo 4 mm e massimo 10 mm il carico consigliato massimo è di 1,1 kN (110 Kg).

LOAD. The recommended tension and shear load for a minimum penetration of 25÷27 mm in class C 20/25 concrete is 0,4 kN (40 kg) per single fixing. Minimum No. 5 fixings per line. For steel fixing we recommend the use of nails with a total length of 20 mm. With a steel thickness between 4 mm minimum and 10 mm maximum, the maximum recommended load is 1.1 kN (110 kg).

CHARGE. La charge de traction et de cisaillement conseillée pour une pénétration minimale de 25 ÷ 27 mm dans la classe C 20/25 de béton est de 0,4 kN (40 kg) par chaque fixation. Minimum n° 5 fixations par ligne. Pour la fixation de l'acier, nous recommandons l'utilisation de clous d'une longueur totale de 20 mm. Avec une épaisseur d'acier de 4 mm minimum et 10 mm maximum, la charge maximale conseillée est de 1,1 kN (110 kg).

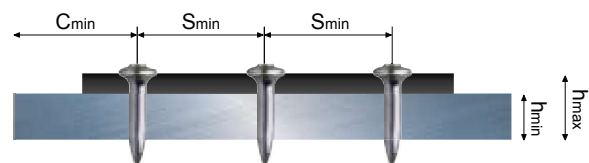
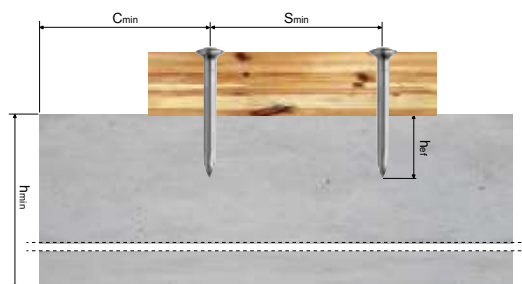
LAST. Die empfohlene Zug- und Querlast für ein minimales Eindringend von 25 ÷ 27 mm in Beton der Klasse C 20/25 beträgt 0,4 kN (40 kg) pro einzelne Befestigung. Minimum Nr. 5 Befestigungen pro Linie. Für Stahl-Befestigung empfehlen wir die Verwendung von Nägeln mit einer Gesamtlänge von 20 mm. Mit einer Stahl-Dicke zwischen 4 mm mindestens und 10 mm höchstens, ist die maximale empfohlene Last 1,1 kN (110 kg).



Fissaggio su Calcestruzzo
Fixing in Concrete
Fixation en Beton
Betonbefestigung



Fissaggio in acciaio
Fixing in Steel
Fixation en Acier
Stahlbefestigung



h_{min}: PROFONDITÀ D'ANCORAGGIO MINIMA > MIN ANCHORAGE DEPT: 25 ÷ 27 mm
S_{min}: MINIMO INTERASSE > MINIMUM CENTRE DISTANCE: 80 mm
C_{min}: MINIMA DISTANZA DAL BORDO > MINIMUM EDGE DISTANCE: 80 mm.
h_{min}: SPESSORE MINIMO DEL MATERIALE BASE > MINIMUM THICKNESS OF THE BASE MATERIAL: 80 mm

S_{min}: MINIMO INTERASSE > MINIMUM CENTRE DISTANCE: 20 mm
C_{min}: MINIMA DISTANZA DAL BORDO > MINIMUM EDGE DISTANCE: 20 mm.
h_{min}: SPESSORE MINIMO DEL MATERIALE BASE > MINIMUM THICKNESS OF THE BASE MATERIAL: 4 mm
h_{max}: SPESSORE MASSIMO ACCIAIO > MAX STEEL THICKNESS: 10 mm